

いつまでも、どこまでも、
あなたと一緒に出かけよう。
ハピネスライン！



FEEL
HAPPINESS LINE



FEEL

本店

〒547-0002
大阪府大阪市平野区加美東3-15-16
Tel:06-6795-0550 Fax:06-6795-0551
E-mail:info-honten@feel-hiace.com



<中古専カスタム>ハイエース、キャラバン
<新車コンプリートカー>アルファード、ハリアー

FEEL

大阪店

〒577-0816
大阪府東大阪市友井5-6-36
Tel:06-4307-7770 Fax:06-4307-7771
E-mail:info-osaka@feel-hiace.com



<新車コンプリートカー>ハイエース、キャラバン
持ち込みでの車輦製作のご相談承ります。

FEEL

神戸西宮店

〒662-0863
兵庫県西宮市室川町4-26
Tel:0798-42-7017 Fax:0798-42-7018
E-mail:info-nishinomiya@feel-hiace.com

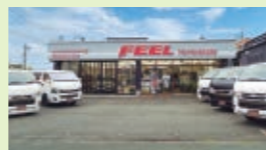


<新車コンプリートカー>ハイエース、キャラバン
持ち込みでの車輦製作のご相談承ります。

FEEL

豊橋店

〒440-0853
愛知県豊橋市佐藤1-3-17
Tel:0532-39-7444 Fax:0532-39-9444
HP:http://www.feel-toyohashi.jp
E-mail:info@feel-toyohashi.jp
※営業時間:10:30~19:00 定休日:毎週火曜日



<新車コンプリートカー>ハイエース、キャラバン
持ち込みでの車輦製作のご相談承ります。

営業時間:10:00~19:00 定休日:火曜日(火曜日が祝日の場合、水曜日が店休日)、第1・3月曜日(月曜日が祝日の場合は営業)

<https://www.feel-hiace.com>

フィールハイエース 検索



●掲載商品の色などは撮影、印刷インキの関係で実際とは異なって見える場合があります。●掲載商品の仕様は予告なく変更する場合があります。●掲載写真の一部には商品以外の装飾品が装着されている場合があります。●カタログに掲載されている消費税込金額は10%の税率で掲載しています。●このカタログの内容は2024年9月現在のものです。

ケアにもアソビゴコロを

HAPPINESS LINE

ハピネスラインシリーズ

カスタムオーダー福祉車両



HAPPINESS LINE

ハピネスライン

完全なるフルオーダーメイドも可能な
カスタム福祉車両の「ハピネスラインシリーズ」。

使い勝手からベースを選び、あなただけの
オリジナルウェルフェアビークルを製作してみませんか。
大切なご家族を送迎する、全く新しいスタイルの福祉車両です。

(各種減免制度の申請お手伝いします)

2024年、「トランスフォームVer.F」は「ハピネスライン」へと名称変更しました

※写真は、カタログ取材のため、本来と異なる車椅子の固定方法を取っております。

HPL01 original model <オリジナルモデル>

ハイエース / ワイドボディ スーパーGL <純正シート>

3-4

HPL02 model-R <モデルアール>

ハイエース / ワイドボディ スーパーGL <レボシート>

5-6

HPL03 model-S <モデルエス>

ハイエース / ワイドボディ スーパーGL <キャプテンシート>

7-8

HPL04 model-SC <モデルエスシー>

キャラバン / ワイド・ハイルーフ・スーパーロング・マイクロバス 送迎タイプ

9-10

標準装備

- ・フロア仕上げ(CF長尺シートorカーペット)
- ・ホットスタイル製コンフォートシャックル(model-SC除く)※足廻り緩衝装置により、型式に「改」マークが入ります。
- ・2ndシート(オリジナルモデルはスライドレール取付)
- ・固定装置(電動埋込型はなくなり次第終了となります)
- ・電動昇降リフト(Kシリーズ・SKYシリーズ選択可)※SKYシリーズは構造上多少金属音がします。予めご了承ください。
- ・車いす座席用ベッド

8ナンバー

福祉車両

消費税非課税

2年車検

本体及び付属品一部



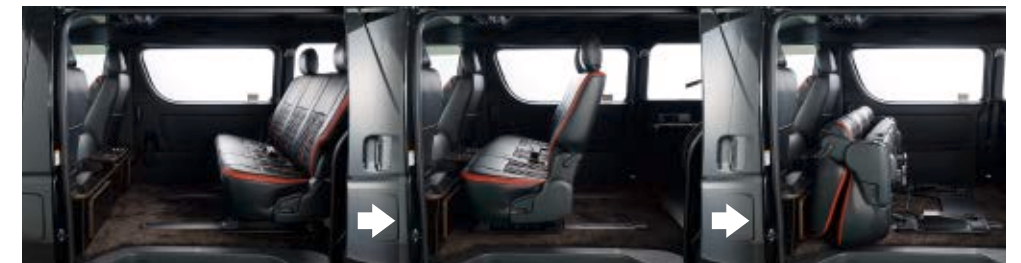
①電動リフト/リモコン



②シートアレンジ



③フロア加工



④シートアレンジ(スライド)

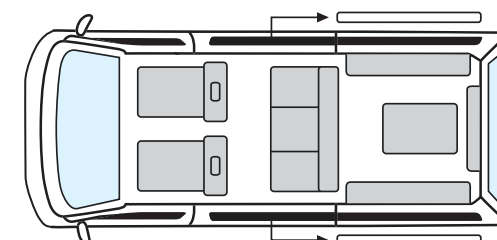
HPL01 〈オリジナルモデル〉 original model

8ナンバー福祉車両登録モデル
両側スライドドア 6名乗車(車椅子含む)



オシャレでスタイリッシュな福祉車両車いす仕様。
その元祖たるオリジナルモデル。
6人乗り。8ナンバー変更により2年車検となります。
標準装備として電動リフト、電動固縛装置、フロア加工、
専用ベッドキット、コンフォートシャックル(乗り心地改善)、
ベッドマット・フローアー・家具カラー変更等、ご相談承ります。

HIACE ワイド スーパーGL(8ナンバー) ※全グレード対応



- 2.7ガソリン2WD **440万円**(税込484万円)
- 2.7ガソリン4WD **468万円**(税込514万円)
- 2.8ディーゼル2WD **489万円**(税込537万円)

特別仕様車「ダークプライムII」はプラス13万円
※8ナンバー福祉車両登録モデルは、消費税は非課税となります。

ご利用状況に応じたカスタムオーダー承ります。ご相談ください。



①和光製スーパーリフトSKYシリーズ(荷重350kg)



②対座が可能なREVOシート(レール付)



③横開きが可能で荷物の出し入れも楽々(SKYシリーズのみ)



④フルフラットベッド時



⑤電動固定装置(埋込型)
※数に限りがございます。詳しくはお問い合わせ下さい。



⑥<乗り心地改善パーツ>ホットスタイル製「コンフォートシャックル」

HPL02 〈モデルアール〉 model-R

8ナンバー福祉車両登録モデル
両側スライドドア 6名乗車(車椅子含む)

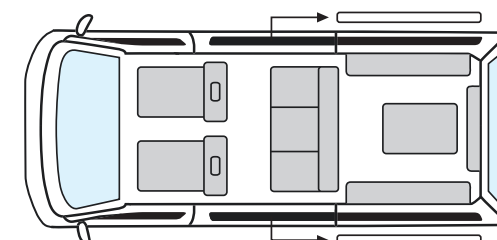


2列目はREVOシート標準装備で対座、フルフラットとシートアレンジが豊富。Bタイプ(REVOシート)が無くなり次第、TBモデルでのご案内となります。

8ナンバー変更により2年車検となります。

標準装備として電動リフト、電動固縛装置、フロア加工、専用ベッドキット、コンフォートシャックル(乗り心地改善)。

HIACE ワイド スーパーGL(8ナンバー) ※全グレード対応



2.7ガソリン2WD **482万円**(税込530万円)

2.7ガソリン4WD **509万円**(税込560万円)

2.8ディーゼル2WD **530万円**(税込583万円)

特別仕様車「ダークプライムII」はプラス13万円
※8ナンバー福祉車両登録モデルは、消費税は非課税となります。

ご利用状況に応じたカスタムオーダー承ります。ご相談ください。



①和光製スーパーリフトSKYシリーズ(荷重350kg)



②2ndシートは快適なキャプテンシート。



③横開きが可能で荷物の出し入れも楽々(SKYシリーズのみ)



④車椅子からストレッチャー型家具→2ndシートへ楽々移動。



⑤電動固定装置(埋込型)



⑥<乗り心地改善パーツ>ホットスタイル製「コンフォートシャックル」

HPL03 〈モデルエス〉 model-S

8ナンバー福祉車両登録モデル

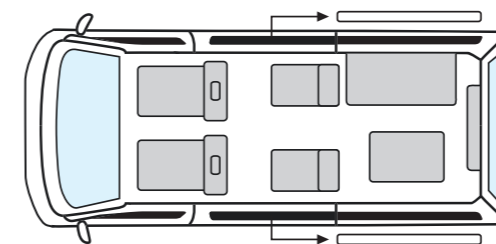
両側スライドドア 5名乗車(車椅子含む)



ステルス製キャプテンシートを2ndシートに採用。拡張型ベッドマットを利用し、ストレッチャーの様に介護者を移動することが可能です。

8ナンバー変更により2年車検となります。標準装備として電動リフト、電動固定装置、フロア加工、専用ベッドキット、コンフォートシャックル(乗り心地改善)。

HIACE ワイド スーパーGL(8ナンバー) ※他 ワゴンGLやコミューターなどでも製作可能な場合がございますので、ご相談下さい。



2.7ガソリン2WD **505万円**(税込555万円)

2.7ガソリン4WD **532万円**(税込585万円)

2.8ディーゼル2WD **553万円**(税込608万円)

※8ナンバー福祉車両登録モデルは、消費税は非課税となります。

ご利用状況に応じたカスタムオーダー承ります。ご相談ください。



①ステルス製オットマン付きキャプテンシート



②オートステップ(LEDはオプション)



③システムコンソール・出てくる手すり(オプション)



④右側収納BOX(フリー)



⑤和光製スーパーリフトSKYシリーズ(横開き可能)



メーカーオプション

- ・出てくる手すり(オーテック)・・・55,000円(税込)
- ・アシストレール(オーテック)・・・88,000円(税込)
- ・夜でも安心ステップ・・・33,000円(税込)

販売店オプション

- ・シーリングLED・・・165,000円(税込)
- ・システムコンソール・・・198,000円(税込)
- ・ドライブパッケージ・・・198,000円(税込)～

※システムコンソール搭載時はキャプテンシートのオットマンが十分機能しない場合がございます。また、運転席側キャプテンシートのリクライニング機能にも影響いたします。

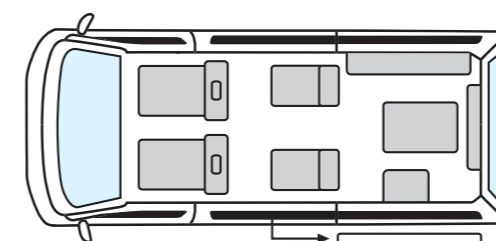
HPL04 〈モデルエスシー〉 model-SC

8ナンバー福祉車両登録モデル 6名乗車(車椅子含む)



送迎をメインに豪華オットマン付キャプテンシート2脚を装備。手すりやオートステップなどアシストパーツも豊富。2年車検、普通免許で運転が可能。事業所向けに。

CARAVAN マイクロバスGX 送迎タイプ



2.5ガソリン2WD **486万円**(税込534万円)

2.5ガソリン4WD **514万円**(税込565万円)

※8ナンバー福祉車両登録モデルは、消費税は非課税となります。

ご利用状況に応じたカスタムオーダー承ります。ご相談ください。